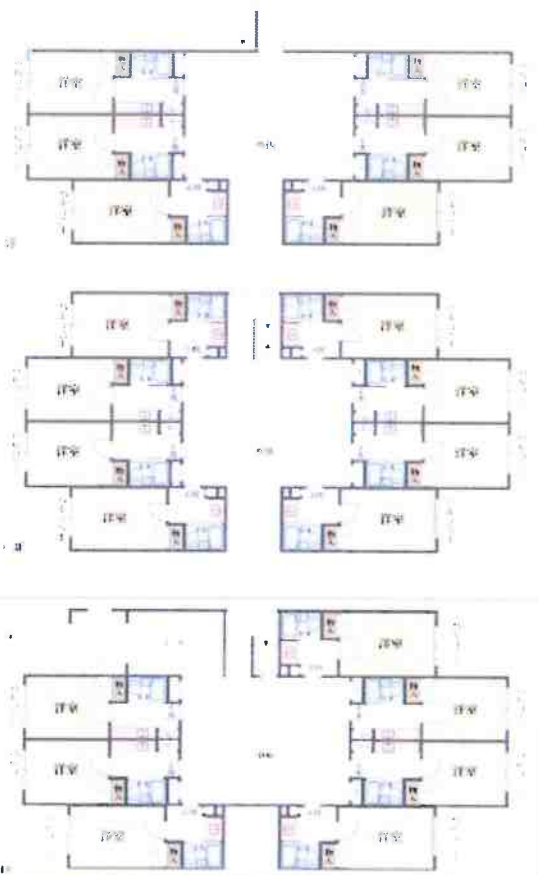


中古一棟売マンション
名古屋市北区金城町3丁目
 名古屋市営地下鉄名城線「黒川」駅徒歩16分
 名古屋市営地下鉄鶴舞線「庄内通」駅徒歩19分
 名古屋市営地下鉄名城線「名城公園」駅徒歩24分



2019年6月撮影

◆現況利回り10.52%！！
 ◆平成28年 屋上防水工事済！



【周辺施設】
 ローソンストア100光音寺店まで170m
 バロー光音寺店まで370m
 私立愛知学院大学名城公園キャンパスまで2,370m

【オーナーチェンジ】
 賃貸状況／一部賃貸中
 現行年間賃料収入：12,414,000円(確認日/2019年4月11日)
 現行利回り：10.52%
 満室時想定年間賃料収入：13,326,000円
 満室時想定利回り：11.29%
 ※「現行年間収入」は確認日現在の賃料収入に基づき算出した年間賃料収入です（空室分の賃料は含みません）。
 ※「現行利回り」は「現行年間収入／物件価格×100」の式で算出したものであり、当該物件を維持するために必要な費用を控除する前の収入で算出しています。
 ※「想定年間収入」は、周辺賃料から想定される満室時の予定年間賃料収入です。
 ※「想定利回り」は「想定年間収入／物件価格×100」の式で算出したものであり、当該物件を維持するために必要な費用を控除する前の収入で算出しています。
 ※将来にわたる現行および想定の間賃料収入を保証するものではありません。

備考	平成30年度	路線価格：120,000円/m ²
	平成30年度	土地固定資産評価額：29,092,230円
	平成30年度	建物固定資産評価額：30,224,554円
	平成30年度	固定資産税都市計画税：670,700円/年

中古一棟売マンション

価格	11,800 (税込) 万円			
交通	名古屋市営地下鉄名城線「黒川」駅徒歩16分 名古屋市営地下鉄鶴舞線「庄内通」駅徒歩19分 名古屋市営地下鉄名城線「名城公園」駅徒歩24分			
所在地	愛知県名古屋市北区金城町3丁目3番地16			
土地	面積	登記簿	271.89 m ² (82.24 坪)	
	他私道面積	無		
	権利	所有権	セットバック	—
	地目	登記簿	宅地	現況
道路	西側公道約5.5m開口約12.0m			
	—			
建物	面積	— m ² (— 坪)		
	延	508.05 m ² (153.68 坪)		
	構造	鉄筋コンクリート造4階建		
	間取	1K29戸		
	建築年月	1988年11月		
引渡	現況	賃貸中		
	時期	相談		
公法規制等	都市計画	市街化区域		
	用途地域	準工業地域		
	建ぺい率	60%	容積率	200%
法令制限等	準防火地域、絶対高31m高度地区、第1種特別工業地区、大規模集客施設制限地区、緑化地域、立地適正化計画(都市機能誘導区域外、居住誘導区域内)			
設備	駐車場	無		
	水道	公営水道	下水道	公共下水道
	ガス	都市ガス		
物件番号	Bry190145			



〒460-0022
 愛知県名古屋市中区金山1丁目4番4号 第9タツミビル4A
 TEL 052-684-5551 FAX 052-684-5552
 愛知県知事(2)第22487号 宛 → info@az-group.co.jp
 株式会社 AZ不動産 売買事業部
 営業時間 AM9:00~PM6:00 毎週定休日 水曜日

収益物件満載
 ★自社HP



取引態様 媒介
 担当 井上 守